

1.NP

Venkovní jednotka Qchl=22 kW,
Hmotnost 115 kg, R410A,
Akustický tlak 58 dB(A) v 1m,
3x400V, příkon 10,98kW,
proud 17,2A

Venkovní jednotka
instalovaná na konstrukci
na dvoře cca 1m od fasády

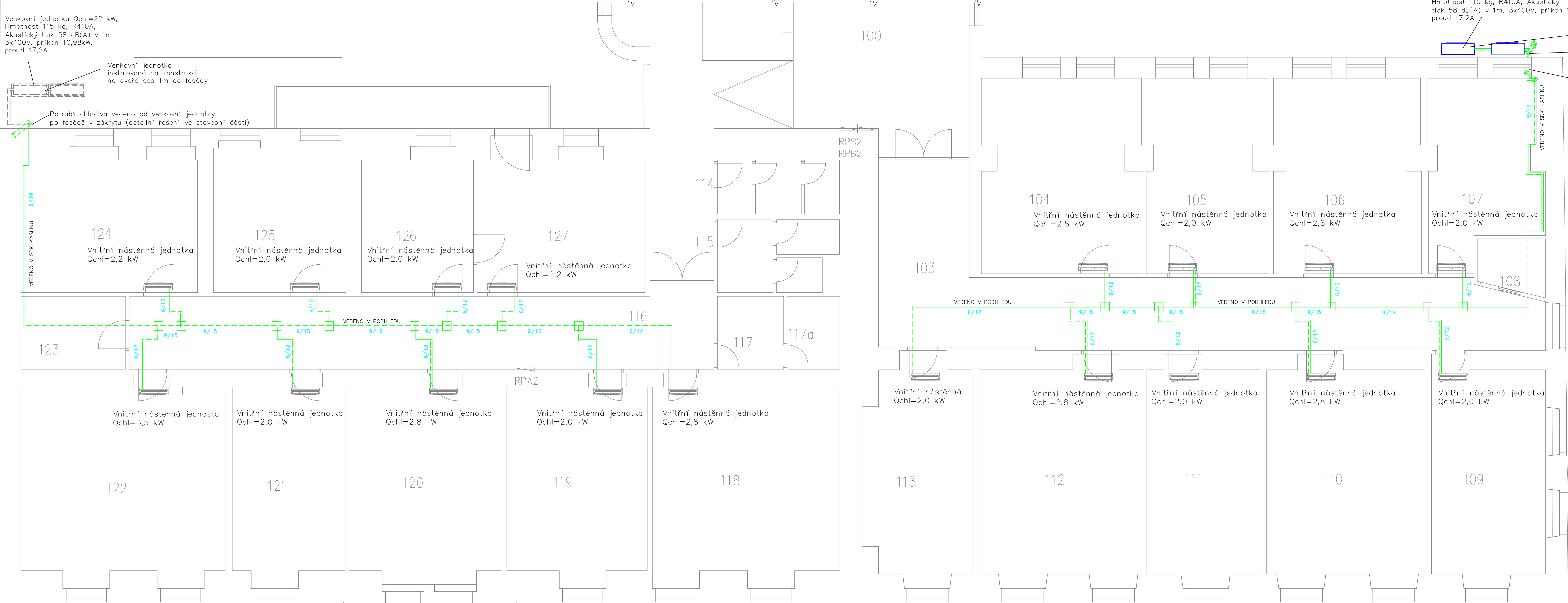
Potrubí chladiva vedeno od venkovní jednotky
po fasádě v zákrytu (detailní řešení ve stavební části)

Venkovní jednotka Qchl=22 kW,
Hmotnost 115 kg, R410A, Akustický
tlak 58 dB(A) v 1m, 3x400V, příkon 10,98kW,
proud 17,2A

Venkovní jednotka instalovaná na konzoli
ve stejné výšce jako stávající jednotky

Potrubí chladiva vedeno od venkovní jednotky
po fasádě v zákrytu (detailní řešení ve stavební části)

Potrubí chladiva vedeno pod parapetem
a pak přejde ke stropu



Legenda

- Refnet
- Potrubí chladiva přívod
- Potrubí chladiva zpátečka
- Vnitřní chladicí nástěnná jednotka
- Venkovní jednotka

KGMTRADE s.r.o. Jateční 4 170 00 Praha 7		PROJEKTANT: Ing. Jiří Bečvář
		VYPRACOVAL: Ing. Jiří Bečvář
		STUPEŇ: POVOLENÍ STAVBY
STAVBA: VYBUDOVÁNÍ CHLAZENÍ V OBJEKTECH ÚŘADU MČ PRAHA 5, ŠTEFÁNIKOVA 13, 15	STUPEŇ: POVOLENÍ STAVBY DATUM: 11/2024	ČÁST PD: CHL MĚŘÍTKO: 1:50
INVESTOR: Městská část Praha 5 14.října 1381/4, Praha 5 - Smíchov, 150 22	PARE:	Č. VÝKRESU: D.1.2.1.2.2
OBSAH: PŮDORYS 1.NP		